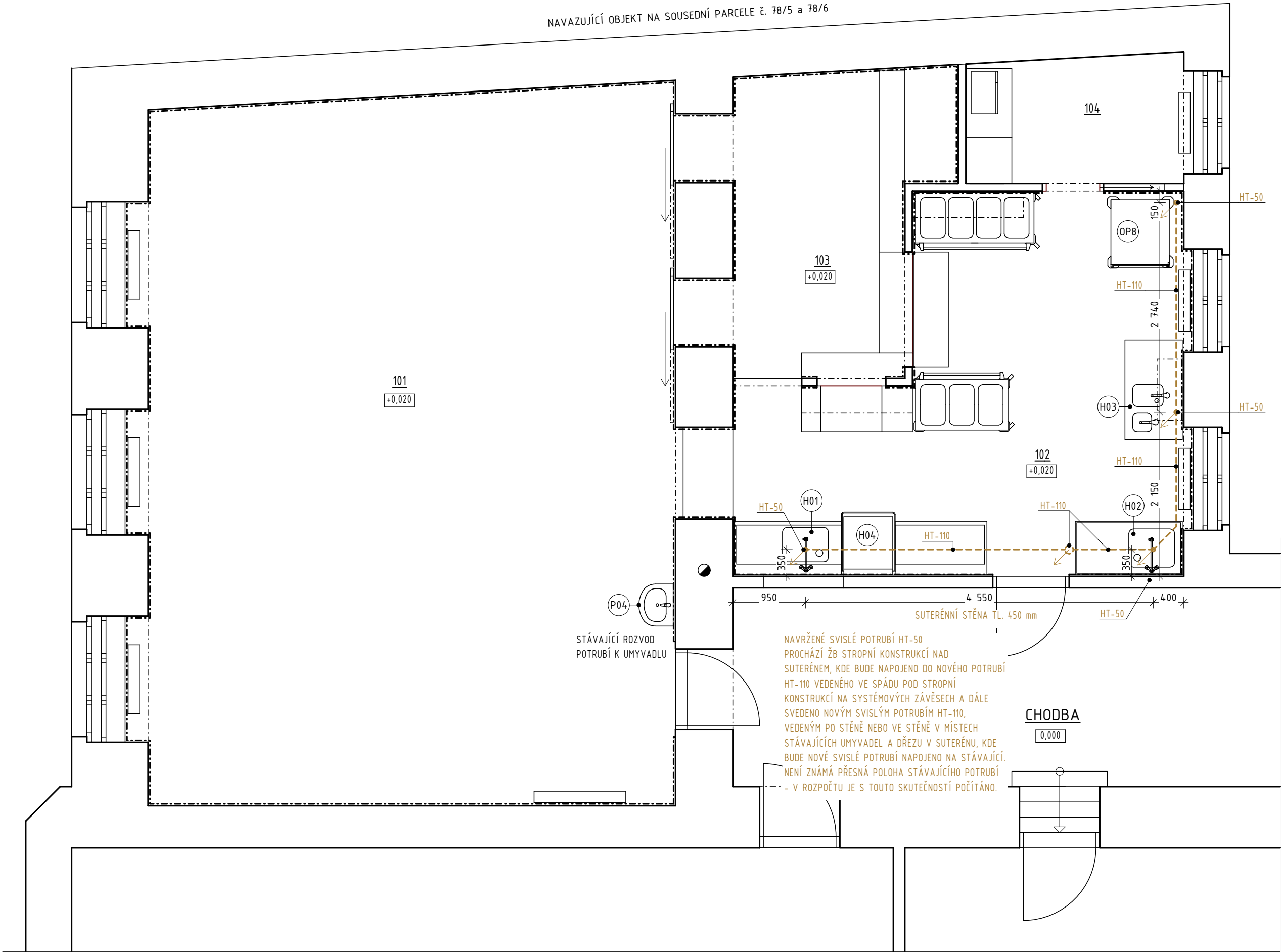


PŮDORYS 1NP - VNITŘNÍ SPLAŠKOVÁ KANALIZACE; 1:50

NAVAZUJÍCÍ OBJEKT NA SOUSEDNÍ PARCELE č. 78/5 a 78/6



TABULKA MÍSTNOSTÍ 1NP - NS					
OZN.	NÁZEV MÍSTNOSTI	PLOCHA (m2)	PODLAHA	STĚNY	STROP
101	JÍDELNA	64,13	ZÁTĚŽOVÉ PVC	SOKL. LIŠTA PVC+LAMIN. OBKLAD+MALBA	SDK PODHLED + MALBA
102	KUCHYNĚ	23,74	KERAMICKÁ DLAŽBA	KERAMICKÝ OBKLAD + MALBA	SDK PODHLED + MALBA
103	VÝDEJNÍ MÍSTO	10,08	ZÁTĚŽOVÉ PVC	SOKL. LIŠTA PVC+LAMIN. OBKLAD+MALBA	SDK PODHLED + MALBA
104	KANCELÁŘ	4,67	KERAMICKÁ DLAŽBA	KERAMICKÝ SOKLÍK + OMÍTKA + MALBA	SDK PODHLED + MALBA
		102,62 m²			

MATERIÁLOVÉ ŘEŠENÍ:

- HT - POTRUBÍ PRO VNITŘNÍ ROZVODY - PP HT SYSTÉM, DN 50-110 mm S TVAROVKAMI
- HT - POTRUBÍ VEDENO POD STROPNÍ KONSTRUKCÍ NAD SUTERÉNEM

- LEŽATÉ POTRUBÍ - SKLON MIN. 2,0‰
- PŘIPOJOVACÍ POTRUBÍ - SKLON MIN. 3,0‰

POZNÁMKA:

REALIZACE BUDE PROVEDENA ODBORNĚ ZPŮSOBILOU OSOBOU/FIRMOU, DLE PROVÁDĚCÍ DOKUMENTACE.

NOVÉ POTRUBÍ NAPOJENO NA STÁVAJÍCÍ KANALIZAČNÍ POTRUBÍ V OBJEKTU.

NAPOJENÍ NA STÁVAJÍCÍ POTRUBÍ PROVEDENO POD STROPNÍ KONSTRUKCÍ NAD SUTERÉNEM OBJEKTU.

- H01 - NEREZOVÝ VSTUPNÍ STŮL DO MYČKY 1400x700x900 mm, SPODNÍ ROŠTOVÁ POLICE, BOČNÍ A ZADNÍ ZVÝŠENÝ LEM, VEVARENÝ LISOVANÝ DŘEZ 600x450x300 mm. + TLAKOVÁ SPRCHA NA PRUŽINĚ S NAPOUŠTĚCÍM RAMÉNEM ZE STOLU.
- H02 - NEREZOVÝ MYCÍ STŮL NA TERMOPORTY 1400x700x900 mm, SPODNÍ ROŠTOVÁ POLICE, ZADNÍ ZVÝŠENÝ LEM 40 mm, VEVARENÝ LISOVANÝ DŘEZ 600x500x300 mm. + TLAKOVÁ SPRCHA NA PRUŽINĚ S NAPOUŠTĚCÍM RAMÉNEM ZE STOLU.
- H03 - NEREZOVÝ MYCÍ STŮL NA OVOCE, ZELENINU A MYTÍ RUKOU 1300x750x900 mm, ZADNÍ ZVÝŠENÝ LEM, SPODNÍ ROŠTOVÁ POLICE, 1x ZÁSUVKA POD PD VEVARENÝ LISOVANÝ DŘEZ 400x290x250 mm + PROFI PÁKOVÁ BATERIE, VEVARENÉ LISOVANÉ UMYVADLO 250x250x250 mm + PROFI PÁKOVÁ BATERIE
- H04 - MYČKA NÁDOBÍ PRŮBĚŽNÁ DVOUPLÁŠŤOVÁ 836x721x1565 mm, KOŠ 500x500 mm, MIN. 5 MYCÍCH PROGRAMŮ, SPOTŘEBA VODY MYCÍHO CYKLU 2,7 l, DOBA MYCÍHO CYKLU 60-90-180 s, TYP OVLÁDÁNÍ DIGITÁLNÍ, MATERIÁL NEREZ, PODPĚRY KOŠŮ LISOVANÉ, HLADINOVÉ FILTRY VANY KOMPOZITNÍ, STANDARDNÍ VÝBAVA K ZAŘÍZENÍ 1x KOŠ NA SKLO, 1x KOŠ NA TALÍŘE, 1x KOŠ NA PŘÍBORY. PŘÍKON 10,2 kW/400 V.
- OP8 - KONVEKTOMAT, TRANSPORTNÍ VOZÍK SLOUŽÍCÍ PRO UDRŽOVÁNÍ POTRAVIN V TEPLÉM STAVU. PŘESNÉ ELEKTRONICKÉ NASTAVOVÁNÍ TEPLOTY 30-120 °C. VE DVEŘÍCH UMÍSTĚNÝ DVA VENTILAČNÍ OTVORY PRO MANUÁLNÍ ODVLHČENÍ KOMORY. STATICKÝ KRUHOVÝ TOPNÝ SYSTÉM. OCHRANA ROHŮ Z PLASTU. ROBUSTNÍ POJEZDOVÁ KOLA 4x150 mm - DVĚ Z NICH BRZDĚNÁ. ERGONOMICKÉ MADLO PRO SNADNOU OVLADATELNOST VOZÍKU. DLOUHODOBÉ UDRŽENÍ, NÍZKOTEPLOTNÍ OHŘEV, KLAPKY ODVLHČENÍ, CELONEREZOVÉ PROVEDENÍ, OCHRANNÉ NÁRAZNÍKY. HMOTNOST cca 145 kg. ROZMĚRY: 765x845x1760 mm. PŘÍKON 1500 W + 1500 W/230 V.
- P04 - ZPĚTNÁ MONTÁŽ UMYVADLA V JÍDELNĚ.

<div><div><div>W</div></div><div>PROJEKČNÍ &amp; INŽENÝRSKÁ ČINNOST s.r.o.</div></div>		Zodpovědný projektant: ING. BOHDAN MRÁZEK		Číslo paré:	
<div><div>Akce:</div><div>Objekt:</div></div> <div><div>ZŠ a MŠ Brno, Křenová 21, p.o. - rekonstrukce školní jídelny, výdejny</div><div>S001 - č. p. 99, parc. č. 77, v kat. úz. Trnitá</div></div>		<div></div>			
<div><div>Vypracoval:</div><div>ING. VÁCLAV ZIKMUNDA</div><div></div></div>		Stupeň PD:		DPS	
<div><div>Investor:</div><div>Statutární město Brno, městská část Brno-střed, Dominikánská 264/2, 601 69 Brno</div></div>		Datum:		KVĚTEN 2023	
<div><div>Název výkresu:</div><div>KANALIZACE - 1NP</div></div>		Měřítko:		1:50	
		Formát:		594x297 mm	
		Číslo výkresu:		D.1.4.b-001	
<div><div></div><div></div></div>					